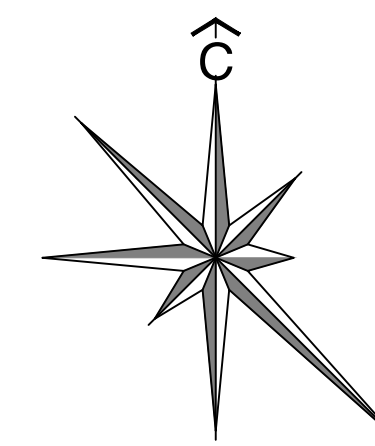
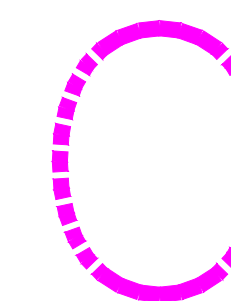
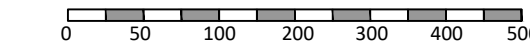


ИЗМЕНЕ И ДОПУНЕ ПЛАНА ГЕНЕРАЛНЕ РЕГУЛАЦИЈЕ НАСЕЉА

ВОЈВОДА СТЕПА

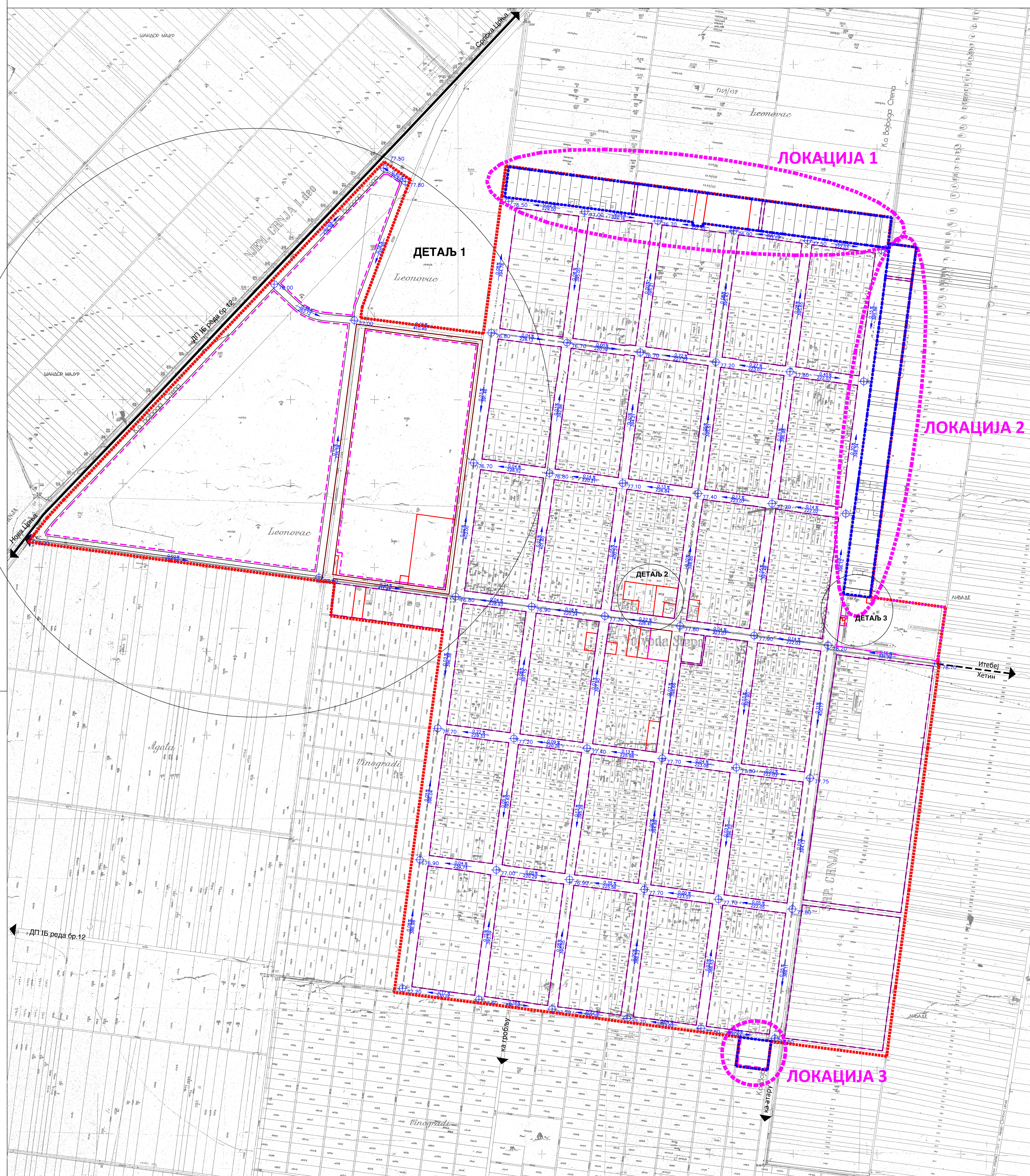


P=1:5000



ЛОКАЦИЈЕ ИЗМЕНА И ДОПУНА 1-3

ГРАНИЦА ИЗМЕНА И ДОПУНА ПЛАНА



САОБРАЋАЈНА ИНФРАСТРУКТУРА СА ГЕНЕРАЛНОМ РЕГУЛАЦИОМ И НИВЕЛАЦИОМ

САОБРАЋАЈНА ИНФРАСТРУКТУРА

- ДРЖАВНИ ПУТ 16 РЕДА БРОЈ 12
- ОПШТИНСКИ ПУТ
- ГЛАВНА НАСЕЉСКА САОБРАЋАНИЦА
- САБРИРНЕ САОБРАЋАНИЦЕ
- ПРИСТУПНЕ САОБРАЋАНИЦЕ

РЕГУЛАЦИЈА

- РЕГУЛАЦИОНА ЛИНИЈА УЛИЦА
- РЕГУЛАЦИОНА ЛИНИЈА ОСТАЛИХ ПОВРШИНА ЈАВНЕ НАМЕНЕ
- ГРАЂЕВИНСКА ЛИНИЈА

НИВЕЛАЦИЈА

- ПРЕЛОМНЕ ТАЧКЕ НИВЕЛЕТЕ САОБРАЋАНИЦЕ
- НАГИБ НИВЕЛЕТЕ САОБРАЋАНИЦЕ
- ПЛАНИРАНА ГРАНИЦА ГРАЂЕВИНСКОГ ПОДРУЧЈА НАСЕЉА ВОЈВОДА СТЕПА - ГРАНИЦА ОБУХВАТА ПЛАНА

НОСИЛАЦ ИЗРАДЕ ПЛАНА	ОПШТИНА: НОВА ЦРЊА ОВЛАШЋЕНО ЛИЦЕ:	Печат и потпис:
ОБРАЂИВАЧ	ЈП "ЗАВОД ЗА УРБАНИЗАМ ВОЈВОДИНЕ" ВД ДИРЕКТОРА: ПРЕДРАГ КНЕЖЕВИЋ, дипл. правник ПОМОЋНИК ДИРЕКТОРА: МР ВЛАДИМИР ПИХЛЕР, дипл. инж. арх.	Печат и потпис:
НАЗИВ ПЛАНА	ИЗМЕНЕ И ДОПУНЕ ПЛАНА ГЕНЕРАЛНЕ РЕГУЛАЦИЈЕ НАСЕЉА ВОЈВОДА СТЕПА	
НАЗИВ КАРТЕ	САОБРАЋАЈНА ИНФРАСТРУКТУРА СА ГЕНЕРАЛНОМ РЕГУЛАЦИОМ И НИВЕЛАЦИОМ	
ОДГОВОРНИ УРБАНИСТА	БРАНИСЛАВА ТОПРЕК, дипл. инж. арх.	Печат и потпис:
САРАДНИЦИ	ЗОРАН КОРДИЋ, дипл. инж. саоб. БАНЕ СВИТЛИЦА, дипл. инж. геод. МИЛКО БОШЊАЧИЋ, маг. инж. геод. РАДОВАН РИСТИЋ, ел. тех.	Печат и потпис:
E-2844	Размера: 1 : 5000	Датум: Децембар 2023. Број листа: 6.1.